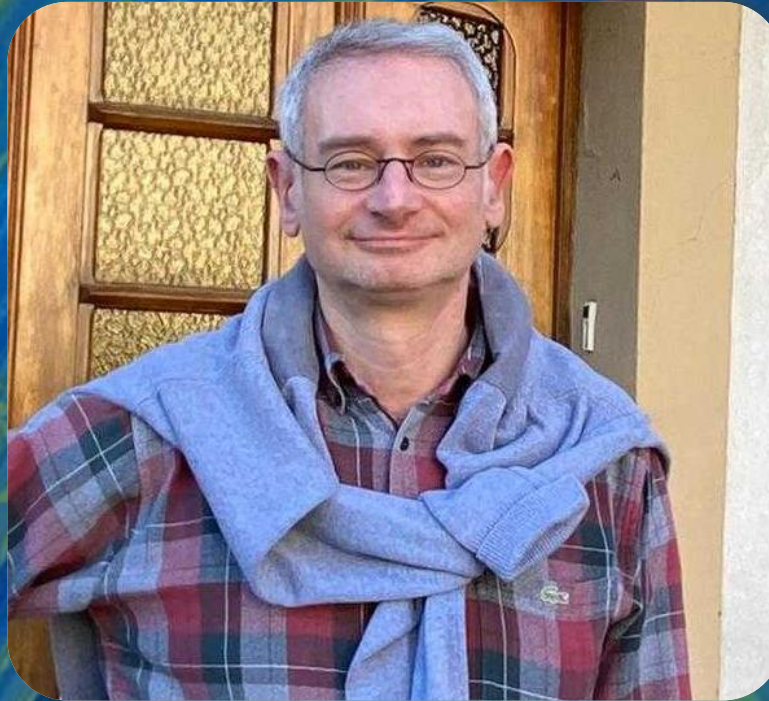




Assemblée Générale du District 103 EST



Professeur Olivier KLEIN

Chef de Service

Service de Neurochirurgie et Chirurgie de la Face Pédiatrique Hôpital d'Enfants – CHRU Nancy

Membre de la CME du CHRU de Nancy

Membre du Conseil de Surveillance du CHRU de Nancy



PROJET VISUALASE

Pr. Olivier KLEIN

Service de Neurochirurgie Pédiatrique

CHRU Nancy

Lions Club, ce 16 Octobre 2022

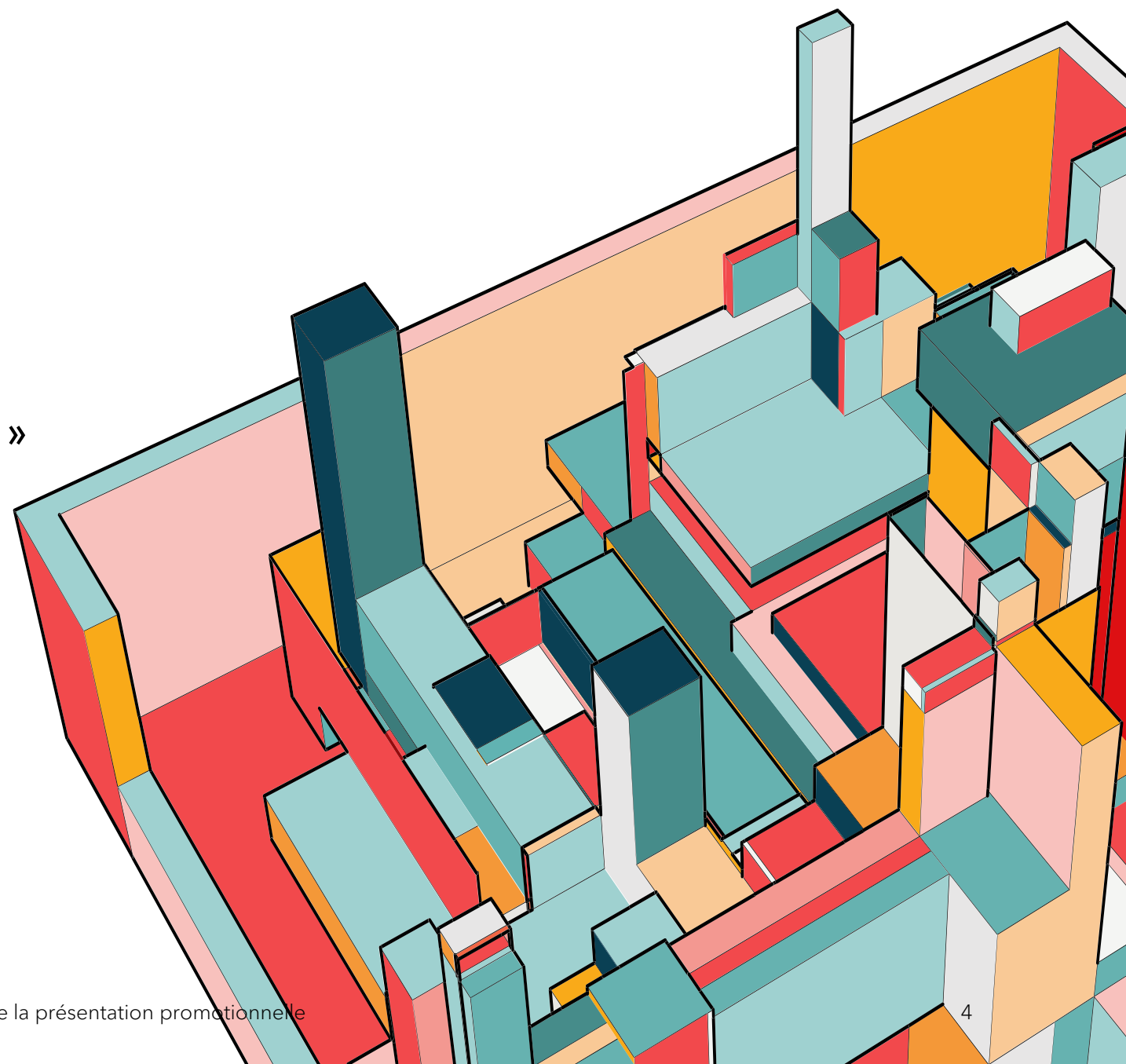




**TRAITEMENT DES
TUMEURS
CEREBRALES DE
L'ENFANT PAR
LASER**

LITT

« LASER INTERSTITIAL THERMAL THERAPY »



INTRODUCTION

- Un service avec un positionnement régional et inter régional fort
- Une activité en nette augmentation
- Un pôle dynamique

PRÉSENTATION DE L'ÉQUIPE



Olivier KLEIN
Chef de Service



Irène STELLA
Praticien Hospitalier



Anthony JOUD
Praticien Hospitalier



Mathieu HELLERINGER
CCA

Zone de recrutement neuro-oncologie pédiatrique (6,5 millions hab.)



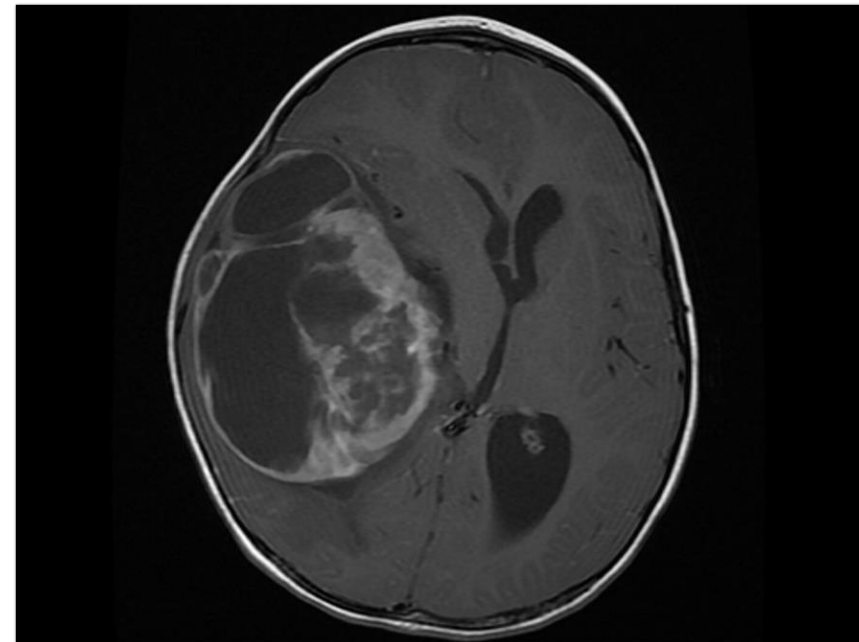
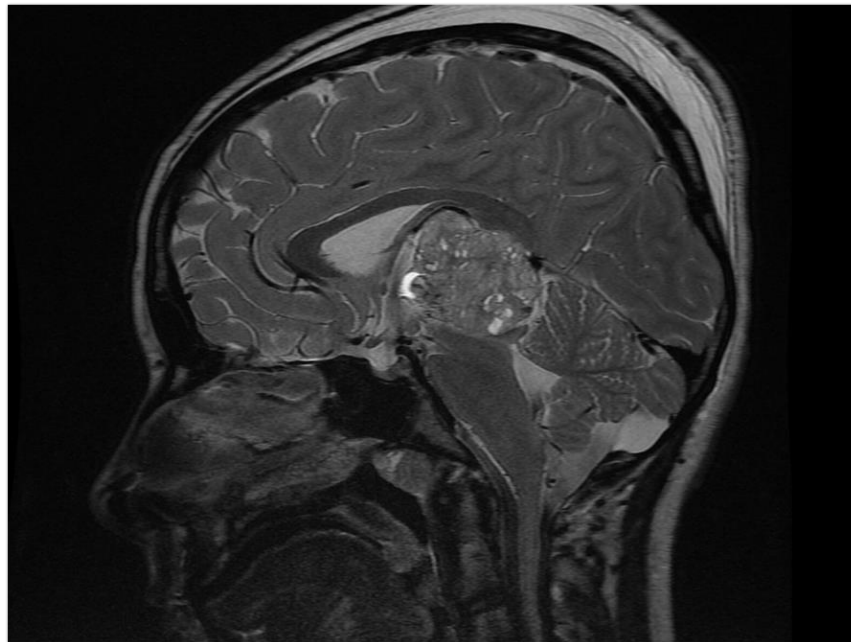
QU'EST-CE QUE LA NEUROCHIRURGIE ?

- Une discipline chirurgicale
- Cerveau
 - Tumeurs
 - Traumatismes
 - Hydrocéphalie
- Moelle épinière
 - tumeurs
- Colonne vertébrale
 - Hernie discale
 - Traumatismes, etc....

QU'EST-CE QUE LA NEUROCHIRURGIE PÉDIATRIQUE ?

- Une discipline à part entière
- Après un cursus de neurochirurgien
- Une formation européenne (3 ans)
- Les mêmes thèmes que la neurochirurgie « adulte », mais
 - Pratiquée sur un **cerveau en développement**
(limiter les séquelles +++)
 - **Plus de tumeurs**
 - Plus d'hydrocéphalie
 - Plus de malformations
 - Anténatal....

TUMEURS CEREBRALES DE L'ENFANT

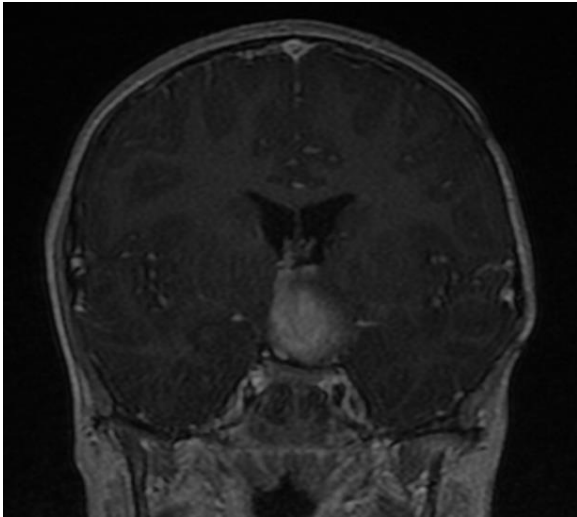


QUELQUES OUTILS



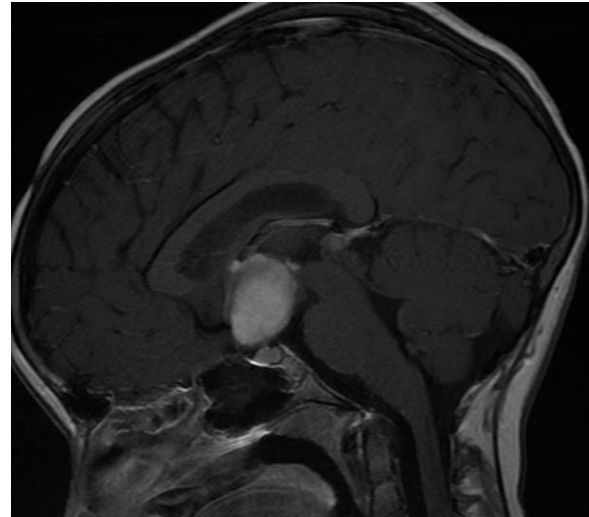
INDICATIONS

- Tumeurs cérébrales de l'enfant
 - Lésions profondes, d'accès difficile (thalamus, pédoncules,...)
 - Lésions superficielles avec risque de morbidité
 - Reliquats tumoraux
 - Récidives de petit volume



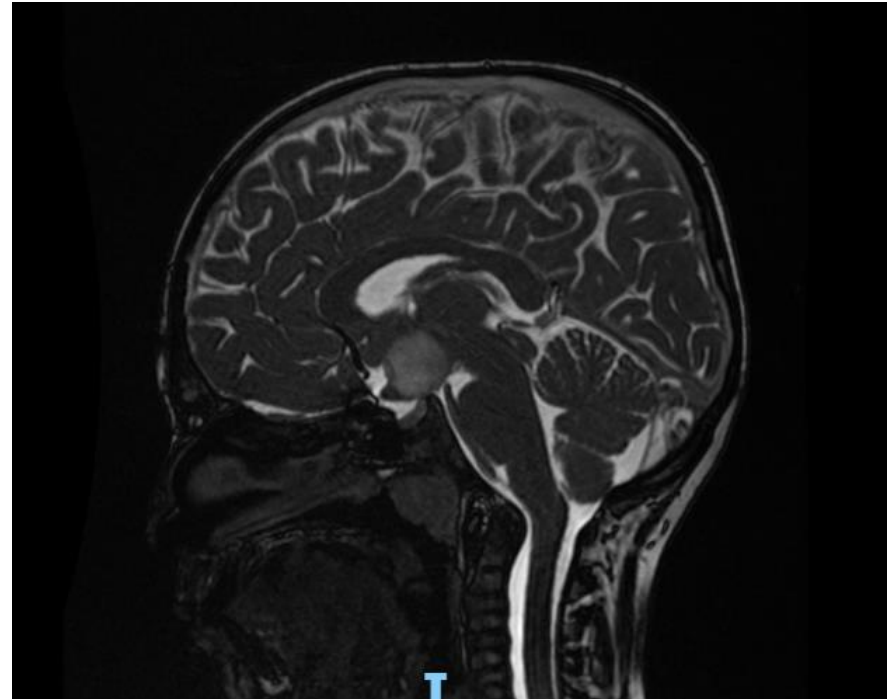
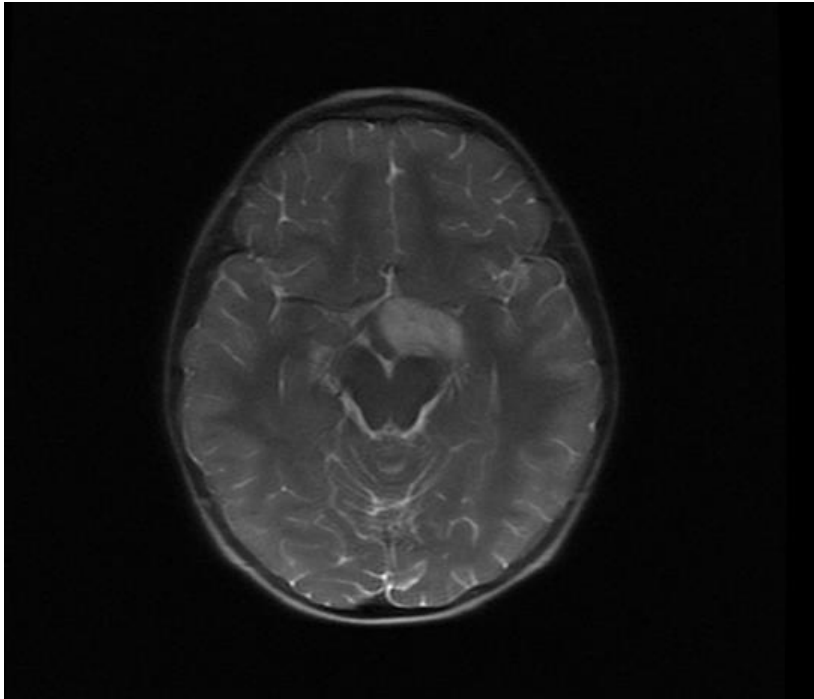
1/7/20XX

Titre du pitch deck



12

INDICATIONS



VISUALASE: TECHNIQUE OPERATOIRE



VISUALASE: TECHNIQUE OPÉRATOIRE

- Biopsie de la lésion et introduction de l'électrode LITT
- Forage osseux: 3,2 mm
- Cathéter: Ø1,65 mm
- Vérification à l'IRM
- Traitement de la cible par thermothérapie laser dans l'IRM
- Contrôle permanent / carte de la distribution de chaleur
- Contrôle final IRM
- Retrait du cathéter

PROJET LITT (VISUALASE)

- Deux services équipés en France:
 - CHU Amiens (adultes et enfants)
 - APHP - Hôpital Necker (enfants)

COÛTS (1)



COÛTS (2)

0 €

**PAS D'ACQUISITION
DE LA CONSOLE**

Matériel acheminé par
Medtronic pour chaque
procédure

20 000 €

PAR PROCEDURE

INGENIEUR EUROPE

0 €

TRAVAUX

PROJET LITT (VISUALASE)

- Traitement par Laser des tumeurs cérébrales de l'enfant
- Implantation d'électrode
- Avantages:
 - Moindre morbidité
 - Caractère peu invasif
 - Diminution DMS (parfois hospitalisation de 48-72h)
 - Technologie de pointe, validée
- Inconvénients:
 - Coût (220 000€ + 10 000€/procédure)
 - Immobilisation IRM et personnels médicaux et soignants

ESTIMATION DU NOMBRE DE CAS ANNUELS

- ENTRE 45 et 55 TUMEURS CEREBRALES DE L'ENFANT OPEREES / AN
- ESTIMATION 15 ENFANTS POUVANT BENEFICIER DE LA TECHNIQUE / AN
- ENFANTS EN PROVENANCE D'AUTRES CENTRES ?
- Acquisition de la console « rentable » à partir de 6-7 cas / an

SOUTIENS DU PROJET

- L'institution (le CHRU de Nancy)
 - Après validation en Commission d'Examen des Projets (CEP)
 - Le Pôle Enfants-Néonatalogie (Pr. C. Schweitzer)
 - Le Pôle Bloc Opératoires (Pr. L. Gallois et Pr. T. Fuchs Buder)
 - Le Service d'Onco-Hématologie Pédiatrique (Pr. P. Chastagner)
 - Le Service de Neuroradiologie (Pr. R. Anxionnat et Dr. E. Schmitt).
 - L'Association Victor (M. Muller)
-
- Le Lions Club District Est

MERCI !

o.klein@chru-nancy.fr