



# Assemblée Générale du District 103 EST



# L.C.I.F.



Lions Clubs International  
**FOUNDATION**

**Mireille ZWILLER**

Coordinatrice LCIF



Lions Clubs International  
**FOUNDATION**



**We Serve**

2

# Que fait la LCIF ? la Fondation Internationale des LIONS CLUBS

ASSEMBLÉE GÉNÉRALE

16/10/2022

MIREILLE ZWILLER

**COORDINATRICE DU DISTRICT 103 EST DE LA LCIF 2022-2023**

[mireille.zwiller@gmail.com](mailto:mireille.zwiller@gmail.com)

La LCIF tient à vous remercier tous pour vos dons effectués au cours de la Campagne 100 qui s'est terminée début juillet 2022.

Et plus particulièrement : les Past Gouverneurs qui ont soutenu la campagne, l'effort réalisé par les 22 clubs modèles de notre district, et Florence Malaise, qui a effectué un travail considérable pour que nous soyons le plus gros contributeur en France. La collecte totale du 103 Est s'élève à

**435.000 \$**



**We Serve**

**Ne relâchons pas nos efforts !**

Pour atteindre nos objectifs de collecte de **80.000 €** pour l'année 2022-2023

Pensez à la LCIF, elle vous aidera dans vos projets.



**We Serve**

La LCIF soutient les efforts fournis par les Clubs, les Districts et leur partenaires pour aider les communautés au niveau local et international.

Elle donne de l'espoir et améliore des vies par le biais de **SUBVENTIONS** et de **PROJETS HUMANITAIRES**

**En 50 ans la LCIF a octroyé 18000 subventions et plus d'un milliard d'euros dans le monde entier, dans les domaines d'impact suivants :**



**Lions Clubs International**  
**FOUNDATION**



**We Serve**

1. La **VUE**
2. La **JEUNESSE**
3. Le **SECOURS** en cas de **CATASTROPHE**
4. Les programmes **HUMANITAIRES** : aide à l'accès à l'éducation, aux technologies, aux services de santé...



Lions Clubs International  
**FOUNDATION**



**We Serve**

Mais aussi dans les domaines ...

5. du **Cancer Infantile**
6. de la lutte contre la **Faim**
7. de la lutte contre le **Diabète**
8. la protection de  
**l'Environnement**

Pour vivre dans un monde  
plus sûr et plus sain.



Lions Clubs International  
**FOUNDATION**



**We Serve**

Notez que la dernière subvention attribuée par la LCIF au District 103 a été... *en août 22*

Les **Clubs de Molsheim et d'Obernai** ont reçu l'accord de la LCIF pour financer un projet d'un **jardin sensoriel pour mal voyants**

Montant de la subvention : **42.000 euros**



Lions Clubs International  
**FOUNDATION**



**We Serve**

La LCIF : Bras financier,  
bras armé du Lions  
International  
elle fait partie de la SMA  
Structure mondiale d'action.

Merci de veiller à ce  
qu'un coordinateur LCIF  
soit désigné dans ton  
Club.



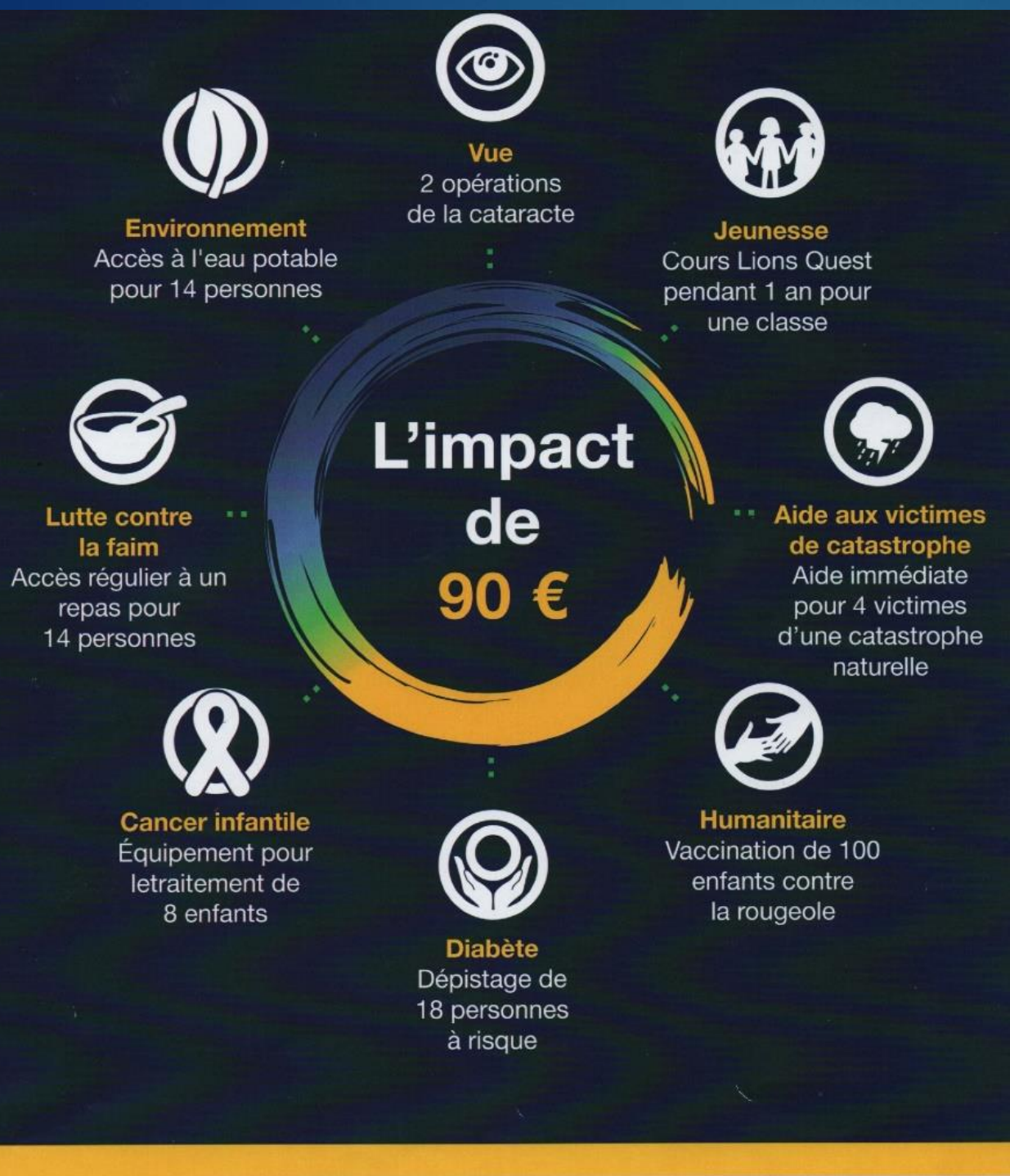
**We Serve**



**Lions Clubs International**  
**FOUNDATION**



**We Serve**



Pour rappel :  
Les grandes campagnes de la LCIF

**SIGHT FIRST I et II**

**Un Vaccin une vie  
contre la Rougeole**

**La CAMPAGNE 100**

