

Mise en route pCloud

Stockage, partage en ligne sécurisé



Stockez, partagez et accédez à tous vos fichiers en utilisant une plateforme simple et hautement sécurisée, à tout moment et où que vous alliez

Création d'un compte (gratuit)

<https://www.pcloud.com/fr/eu>

- Saisir votre adresse mail
- Saisir votre mot de passe
- Cocher « J'accepte les.... »

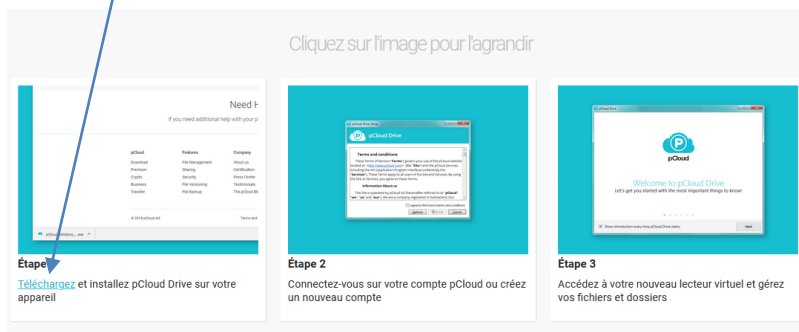
ATTENTION : Pour des raisons de sécurité des données personnelles, ne créez pas de compte avec Apple ID, Facebook ou Google (Car ces sociétés peuvent récupérer et exploiter nos données personnelles)



Télécharger pCloud Drive

Comment installer pCloud Drive sur Windows

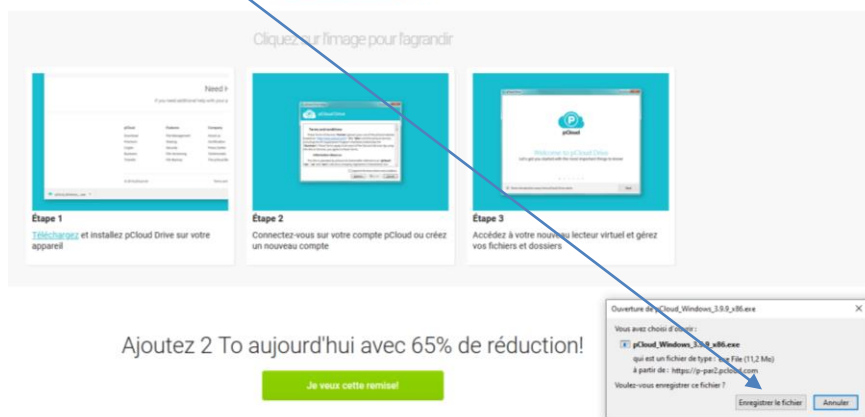
[ou continuez sur pCloud sur le web](#)



Enregistrer le fichier

Comment installer pCloud Drive sur Windows

[ou continuez sur pCloud sur le web](#)



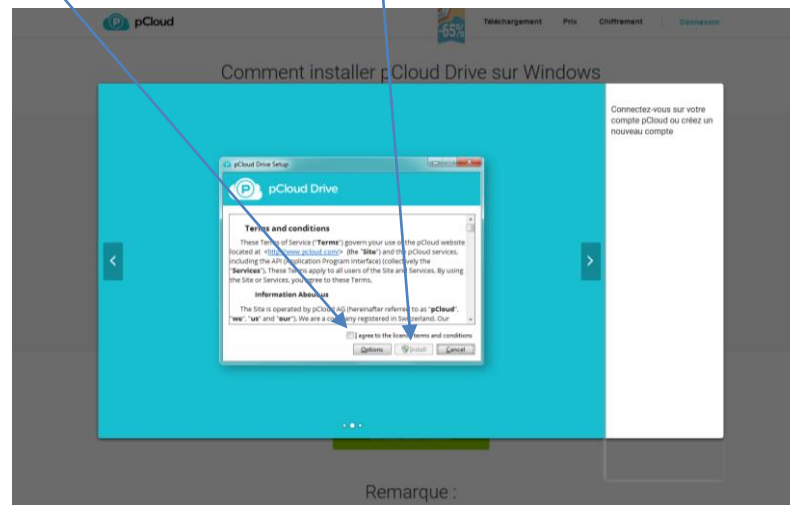
Choisir le répertoire dans lequel vous allez télécharger le fichier

Lancer le fichier téléchargé

Cliquez sur le fichier « pCloud_Windows_3.9.9_x86.exe »

Valider les Termes et Conditions

Cocher sur « I agree ... » (j'accepte les termes et les conditions de la licence)
puis Cliquez sur « Install »

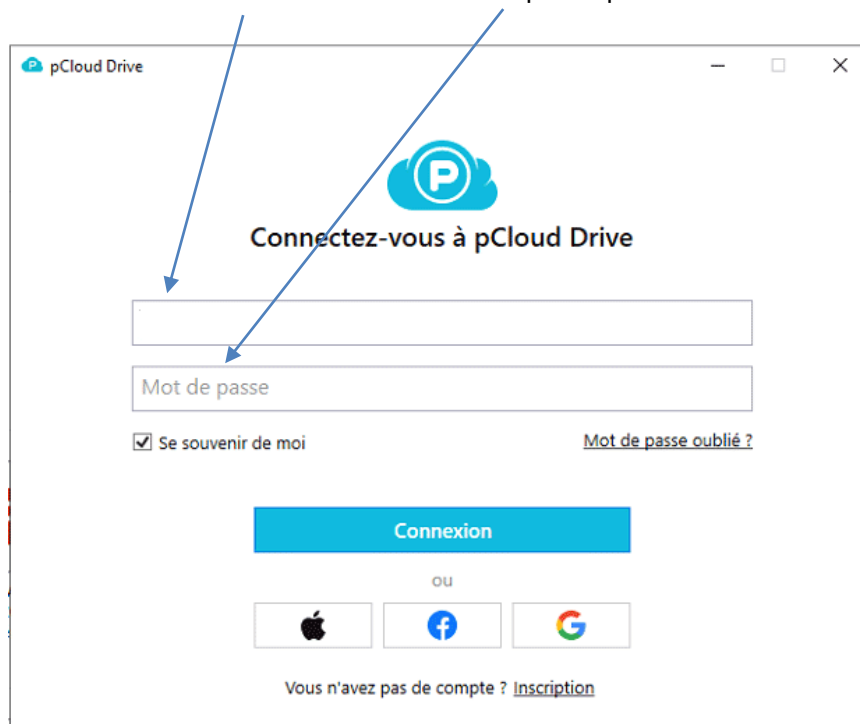


Puis Autoriser cette application à apporter des modifications

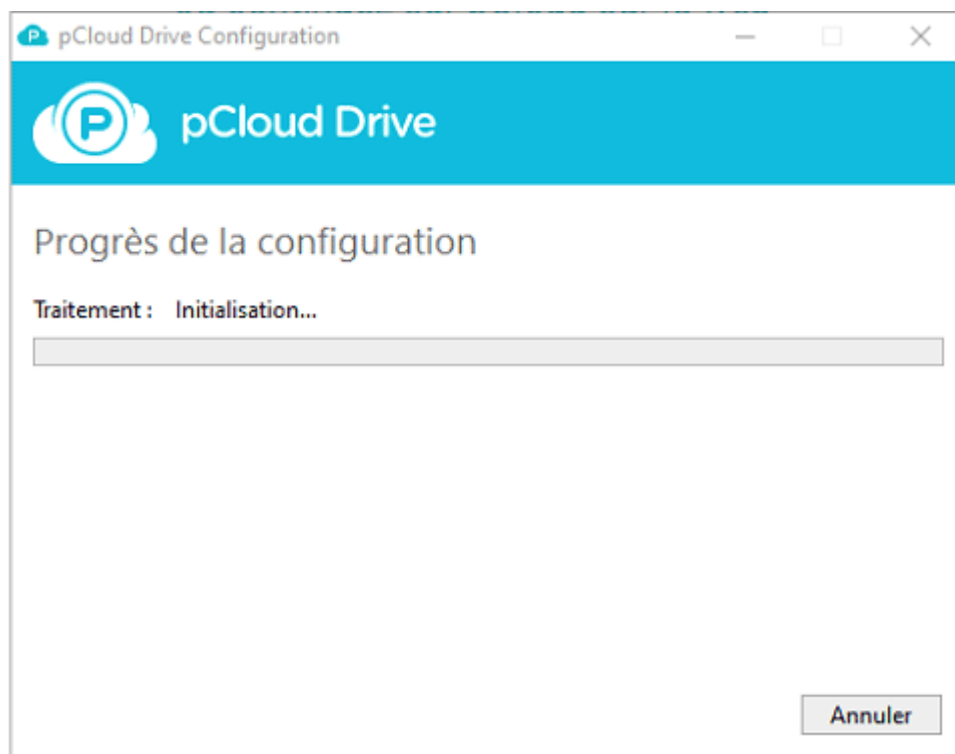
→ Cliquer sur « Oui »

Se connecter à pCloud

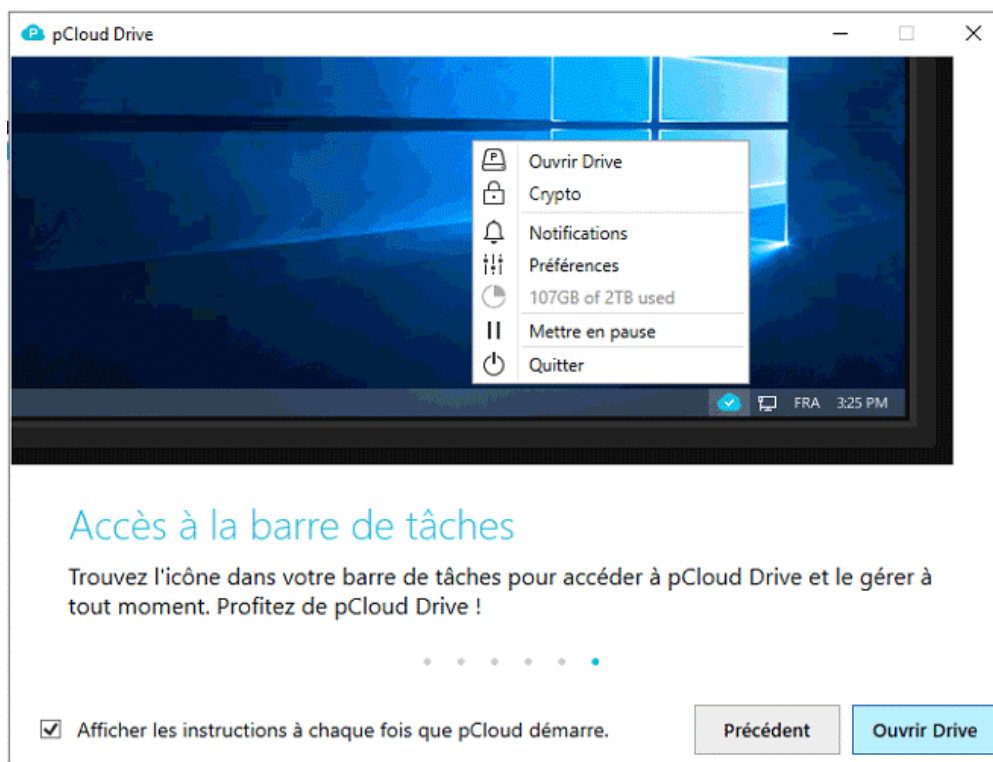
Saisir son adresse mail et son mot de passe pour se connecter



Attendre la fin de l'installation de pCloud

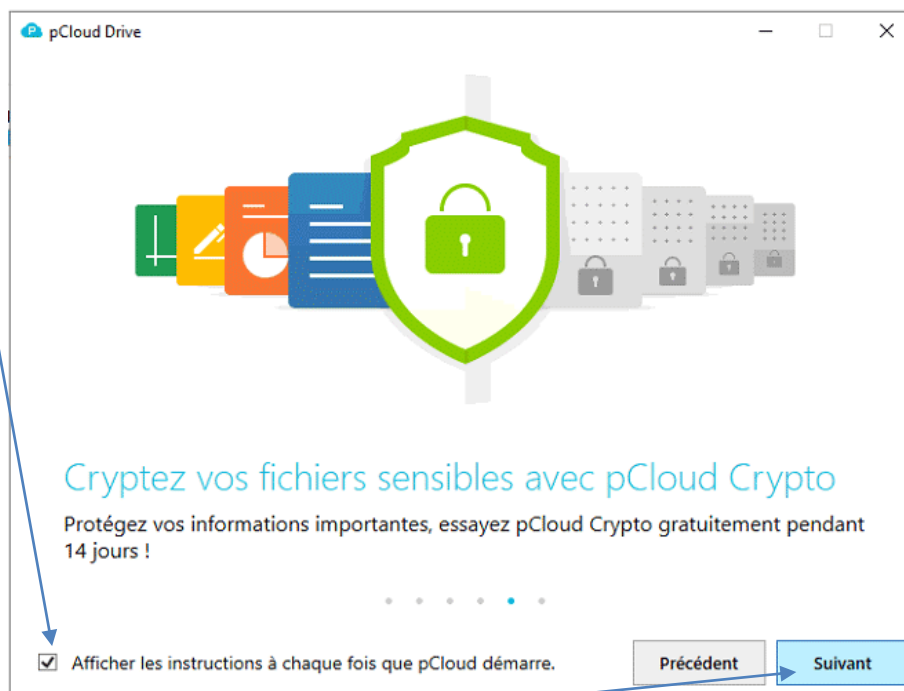


Ouvrir le Drive



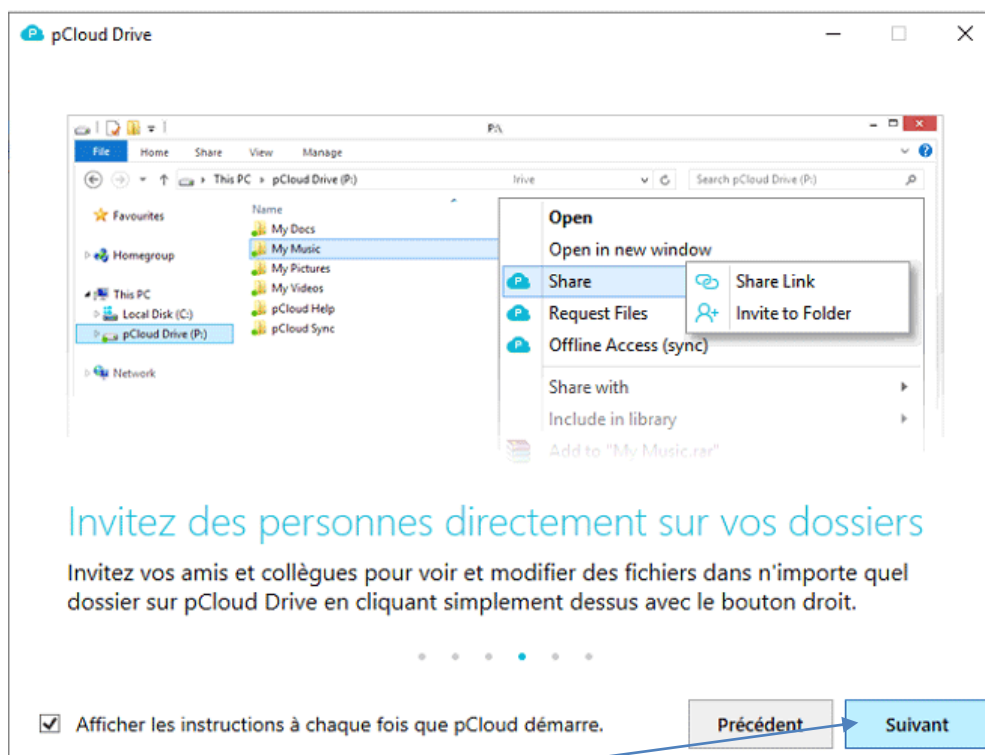
Poursuivre l'installation

Décocher « Afficher les instructions.... »



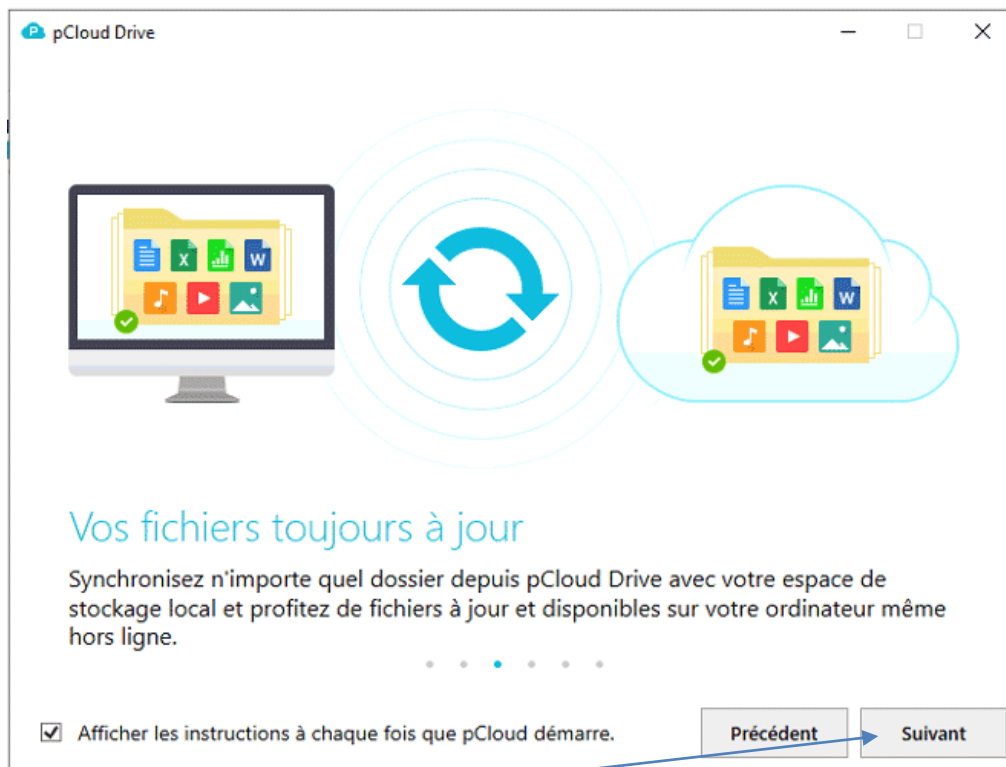
Cliquer sur « Suivant »

Poursuivre l'installation



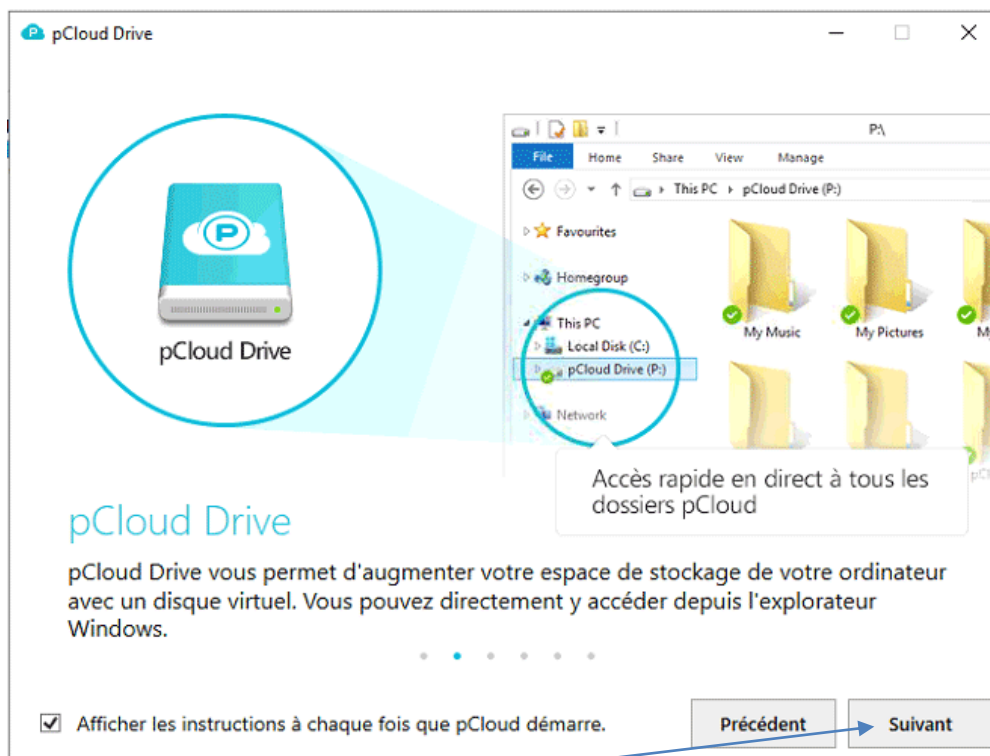
Cliquer sur « Suivant »

Poursuivre l'installation



Cliquer sur « Suivant »

Poursuivre l'installation



Cliquer sur « Suivant »

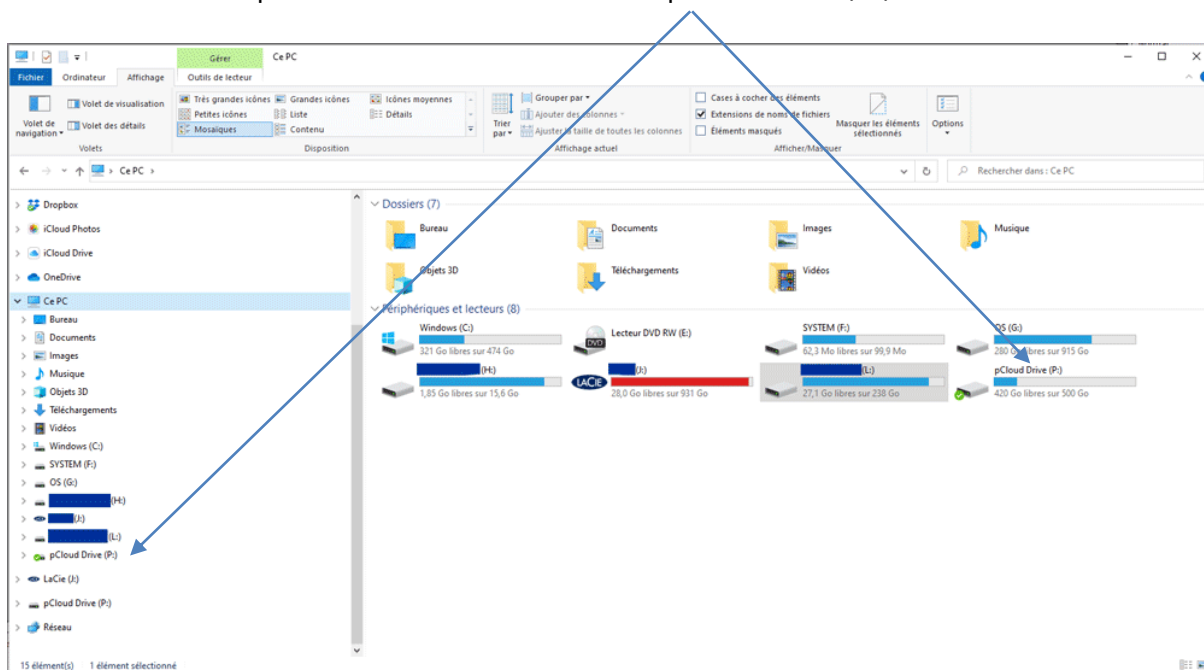
Démarrer pCloud



Cliquer sur « Suivant »

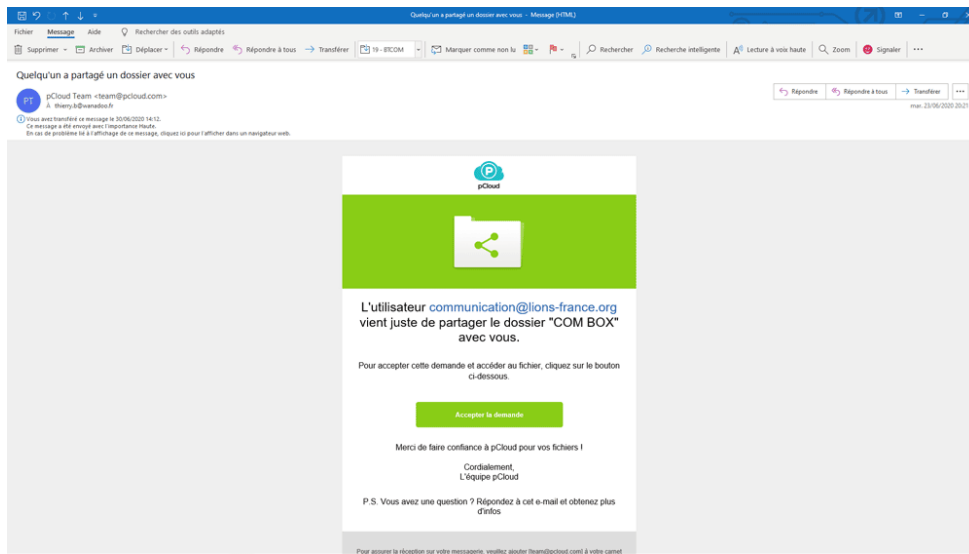
Pour utiliser pCloud

En utilisant votre explorateur de fichier, le lecteur « pCloud Drive (P :) » a été créé



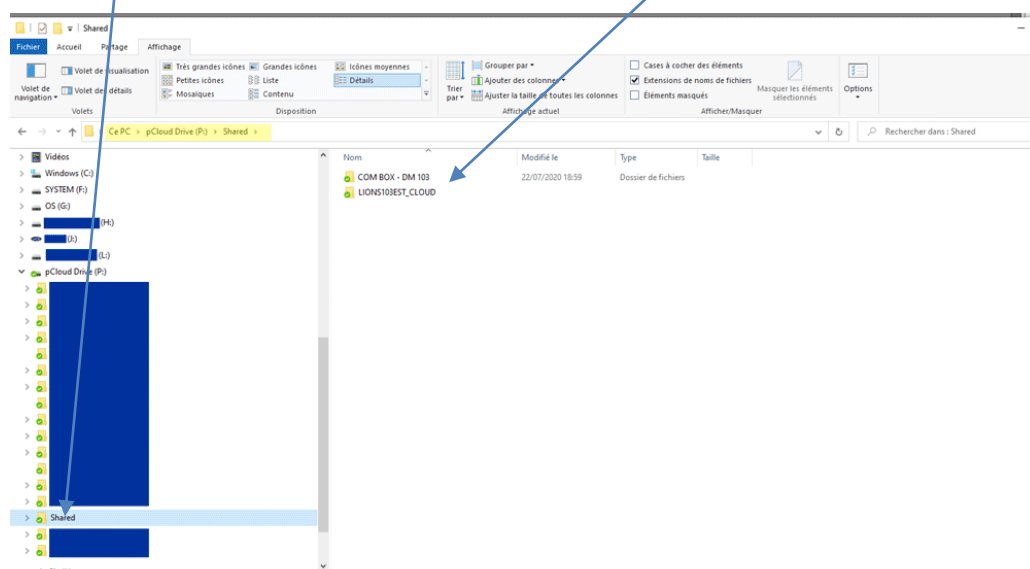
Comment utiliser les fichiers partagés

Après avoir reçu le mail de pCloud Team dont l'objet est : « Quelqu'un a partagé un dossier avec vous, comme sur l'exemple suivant :



Cliquez sur « Accepter la demande »

Une fois cette opération acceptée, vous retournerez sur votre explorateur de fichier dans le répertoire «Shared» et vous verrez afficher le ou les dossiers partagés



Ainsi vous disposez d'un espace personnel supplémentaire de 10Go sur pCloud auquel vous pouvez accéder avec votre tablette, votre smartphone ou sur tout autre ordinateur à distance via votre navigateur.

Pour les smartphones et les tablettes que ce soit sur IOS ou Android, nous vous conseillons d'utiliser l'application pCloud que vous retrouverez dans « App Store » ou « Google Play Store »

Si question n'hésitez pas à me contacter Thierry au 06 28 68 35 20 ou thierry.b@wanadoo.fr